

Título: Atlas de Adicciones de España

Autoría: Salinas Pérez JA, Rodero Cosano ML, Campoy Muñoz MP, Diaz Milanés D, Ruiz Gutiérrez-Colosía M, García Alonso CR

Centro: Universidad Loyola Andalucía. Sevilla. España. jsalinas@uloyola.es

Resumen de máximo 300 palabras con 3-5 palabras clave.

Introducción

España no cuenta con un directorio nacional completo de servicios, sino que es necesario acudir a las diferentes administraciones autonómicas con competencias en la materia, y dentro de ellas a los diferentes sectores implicados. Junto a esta fragmentación, el estudio y comparación de la provisión y disponibilidad de servicios es dificultada por problemas de incommensurabilidad (diferentes unidades) y variedad terminológica (diferentes nombres). El Atlas de Adicciones de España está financiado por Plan Nacional sobre Drogas (PNSD) y tiene por objetivo ser un primer paso para conocer la provisión de servicios de adicciones en las Comunidades y Ciudades Autónomas.

Métodos

El atlas utiliza el instrumento DESDE-LTC (Description and Evaluation of Services and Directories for Long Term Care), un sistema internacional de clasificación estandarizada de servicios, para superar los problemas de incommensurabilidad y variedad terminológica. También emplea un sistema de información geográfica para analizar y cartografiar la información. Las fuentes de información son las encuestas de consumo coordinadas por el PNSD, los datos de admisiones a tratamiento y los directorios de servicios.

Resultados

Actualmente el desarrollo del atlas de adicciones se encuentra en su ecuador. Se han recopilado los listados de servicios por sectores de atención en los diferentes sistemas españoles y se están clasificando con el instrumento DESDE-LTC. También, se ha estudiado la provisión de servicios y el patrón de atención de algunas Comunidades Autónomas. Finalmente, se ha realizado la cartografía de la información disponible en las encuestas del PNSD.

Conclusiones

El Atlas de Adicciones pretende generar evidencia científica sobre la provisión de servicios de adicciones. La información recopilada será útil para conocer mejor la disponibilidad de servicios, encontrar carencias o duplicidades en la atención, y apoyar la planificación de servicios para adicciones en España.

Palabras claves: adicciones, atlas, servicios, mapas, España

ATLAS DE ADICCIONES DE ESPAÑA

J.A. Salinas Pérez, M.L. Rodero Cosano, M.P. Campoy Muñoz, D. Diaz Milanés, M. Ruiz Gutiérrez-Colosía, C.R. García Alonso

Contacto: jsalinas@uloyola.es

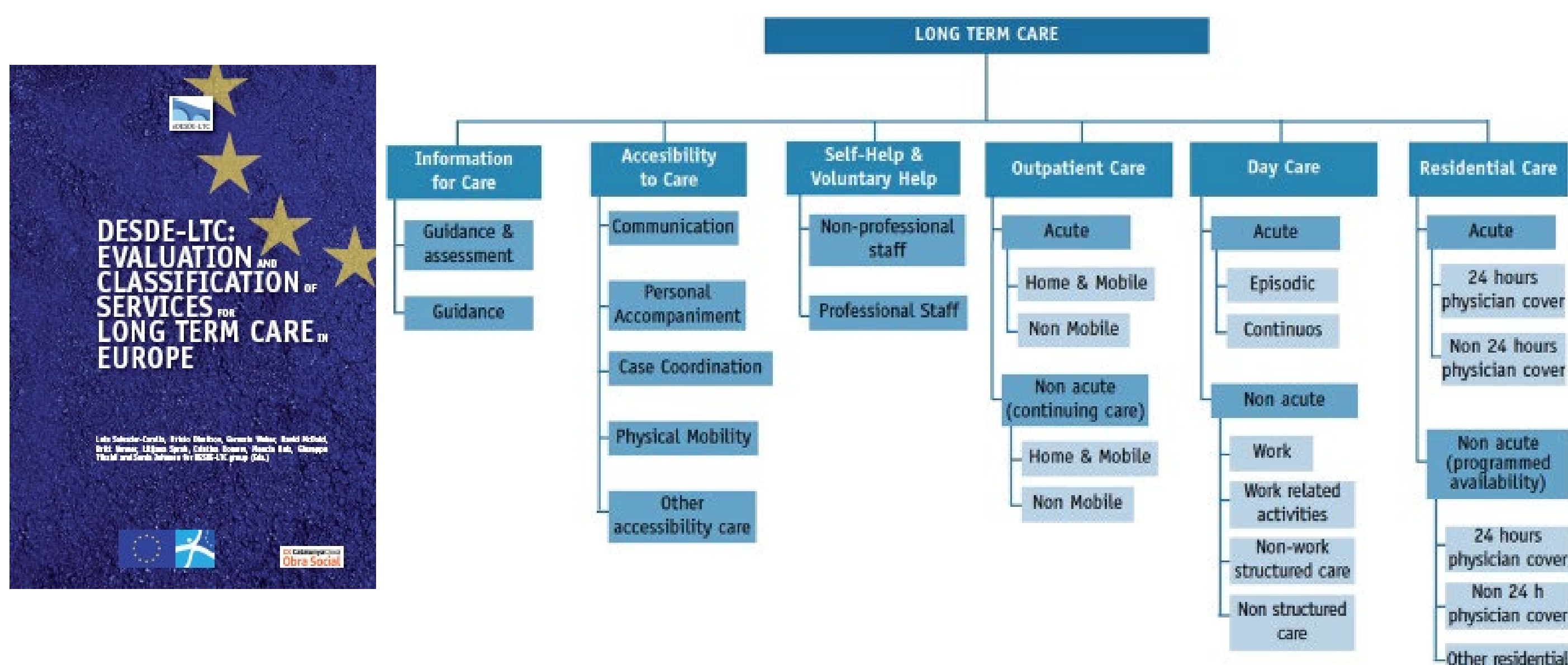
INTRODUCCIÓN

España no cuenta con un directorio nacional completo de servicios, sino que es necesario acudir a las diferentes administraciones autonómicas con competencias en la materia, y dentro de ellas a los diferentes sectores implicados. Junto a esta fragmentación, el estudio y comparación de la provisión y disponibilidad de servicios es dificultada por problemas de inconmensurabilidad (diferentes unidades) y variedad terminológica (diferentes nombres). El Atlas de Adicciones de España está financiado por Plan Nacional sobre Drogas (PNSD) y tiene por objetivo ser un primer paso para conocer la provisión de servicios de adicciones en las Comunidades y Ciudades Autónomas.

MÉTODOS

El atlas utiliza el instrumento DESDE-LTC (*Description and Evaluation of Services and Directories for Long Term Care*), un sistema internacional de clasificación estandarizada de servicios, para superar los problemas de inconmensurabilidad y variedad terminológica. También emplea un sistema de información geográfica para analizar y cartografiar la información. Las fuentes de información son las encuestas de consumo coordinadas por el PNSD, los datos de admisiones a tratamiento y los directorios de servicios.

Árbol de clasificación de servicios del DESDE-LTC.



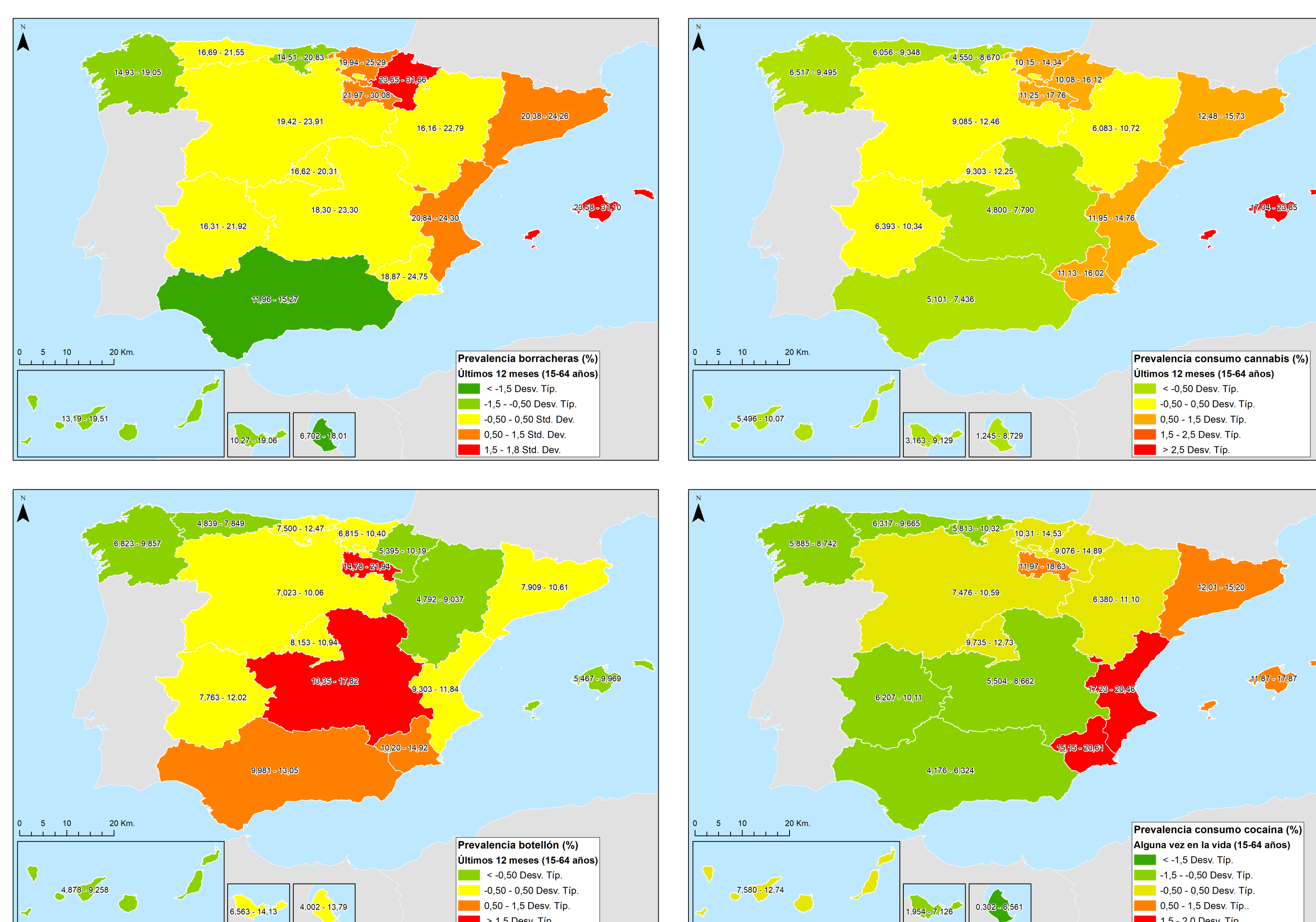
Fuentes de información del Atlas de Adicciones de España.



RESULTADOS

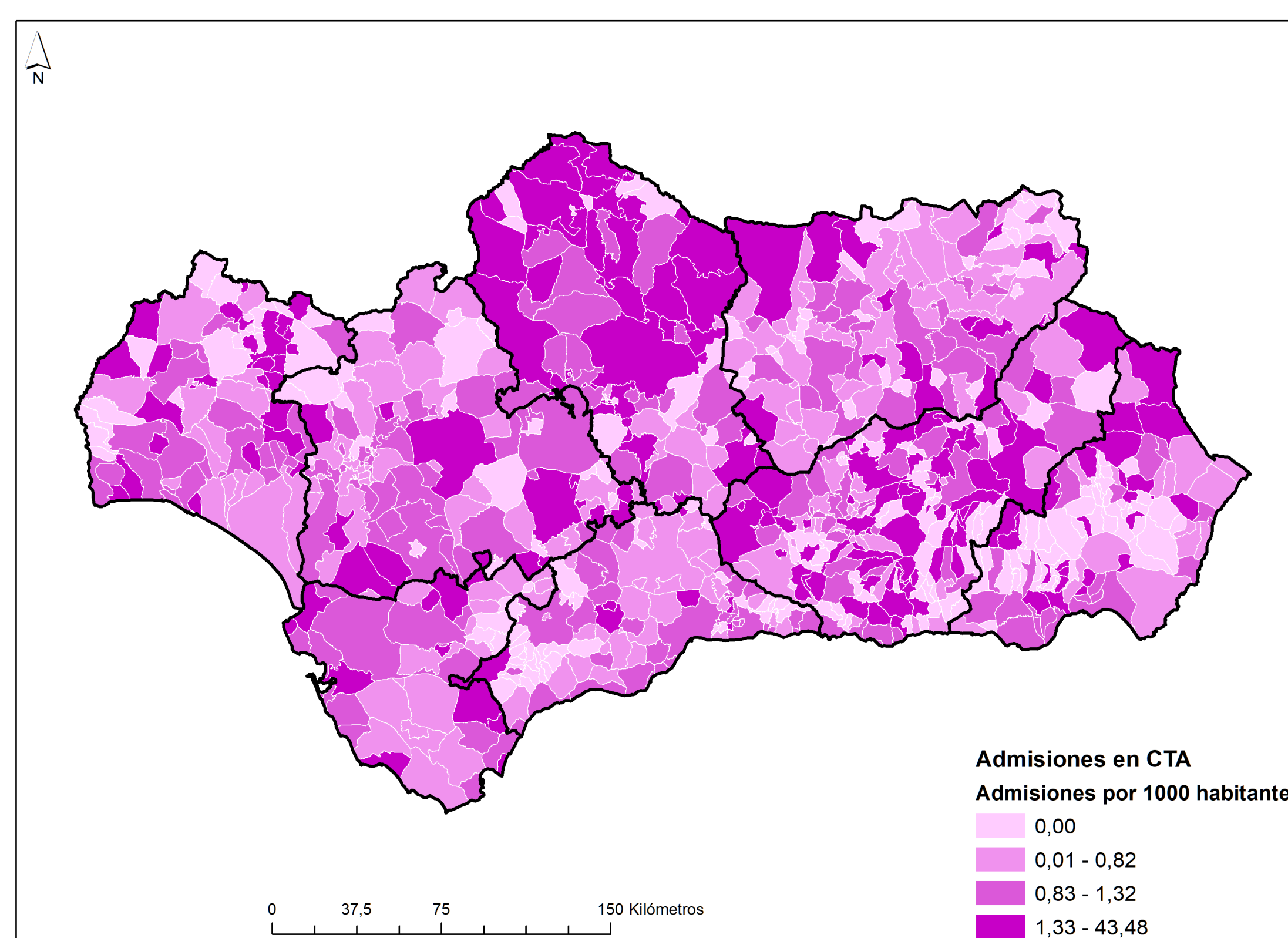
Actualmente el desarrollo del atlas de adicciones se encuentra en su ecuador. Se han recopilado los listados de servicios por sectores de atención en los diferentes sistemas españoles y se están clasificando con el instrumento DESDE-LTC. También, se ha estudiado la provisión de servicios y el patrón de atención de algunas Comunidades Autónomas. Finalmente, se ha realizado la cartografía de la información disponible en las encuestas del PNSD.

Prevalencia de consumos problemáticos en España.



Fuente: EDADES. Encuesta sobre alcohol y otras drogas en España, 2020.

Nuevas admisiones a Centros de Tratamiento Ambulatorio por 1000 habitantes (municipio de residencia) en Andalucía.



Fuente: Sistema de Información del Plan Andaluz sobre Drogas y Adicciones (SIPASDA), 2022.

CONCLUSIONES

El Atlas de Adicciones pretende generar evidencia científica sobre la provisión de servicios de adicciones. La información recopilada será útil para conocer mejor la disponibilidad de servicios, encontrar carencias o duplicidades en la atención, y apoyar la planificación de servicios para adicciones en España.